



La problemática actual de los incendios forestales

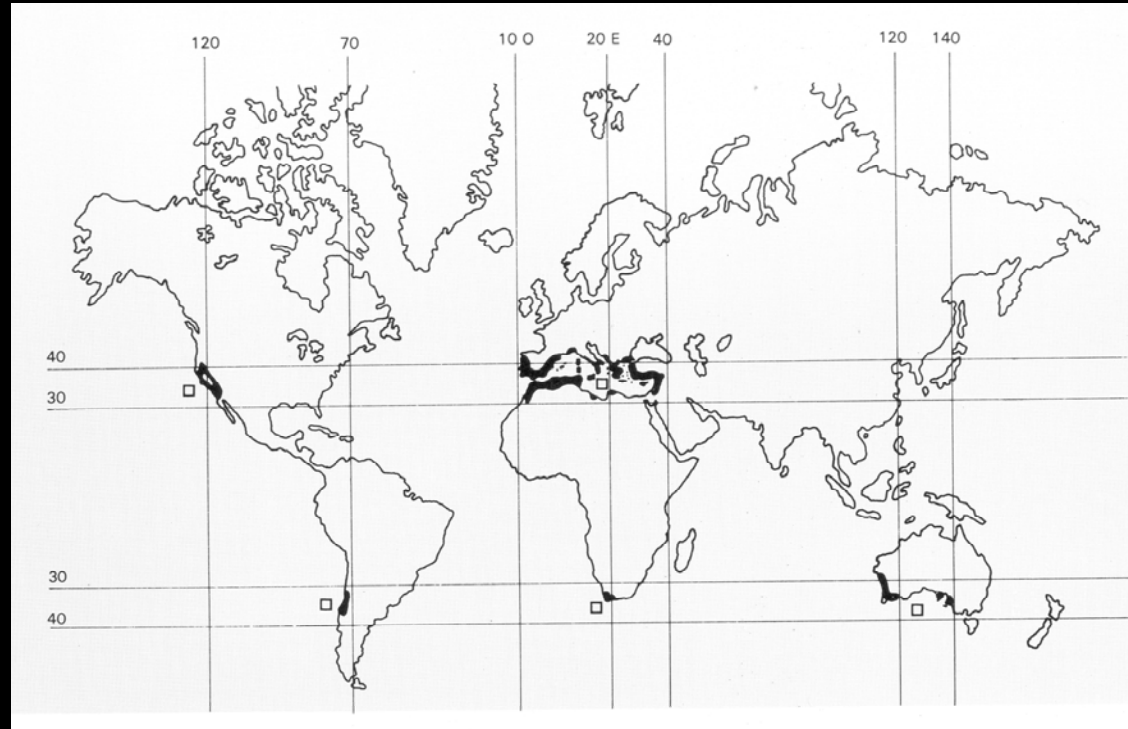
Dídac Díaz Fababú

Ingeniero Técnico Forestal

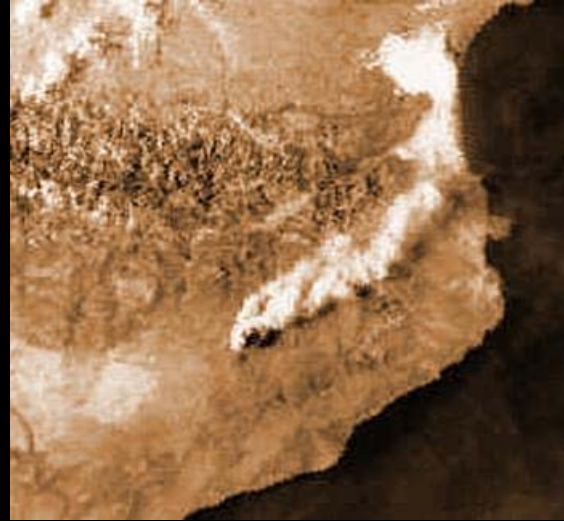
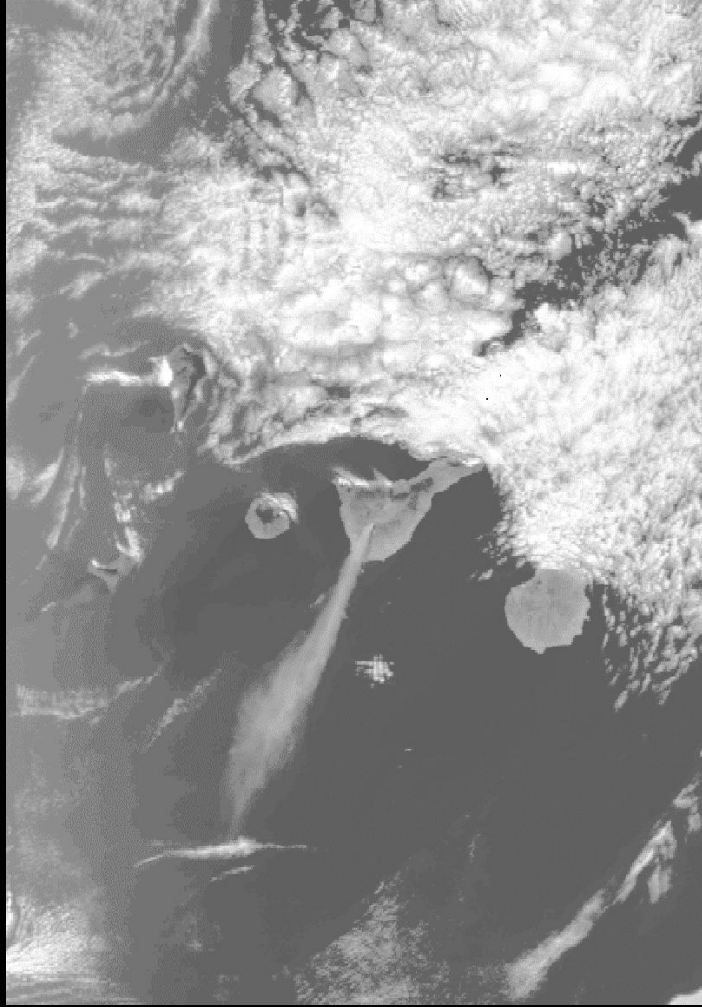
Master en Gestión de Fuegos Forestales (UdL)

Gesplan – Cabildo de Gran Canaria

Unidad de Fuegos Forestales (UFF) – Universitat de Lleida (UdL)



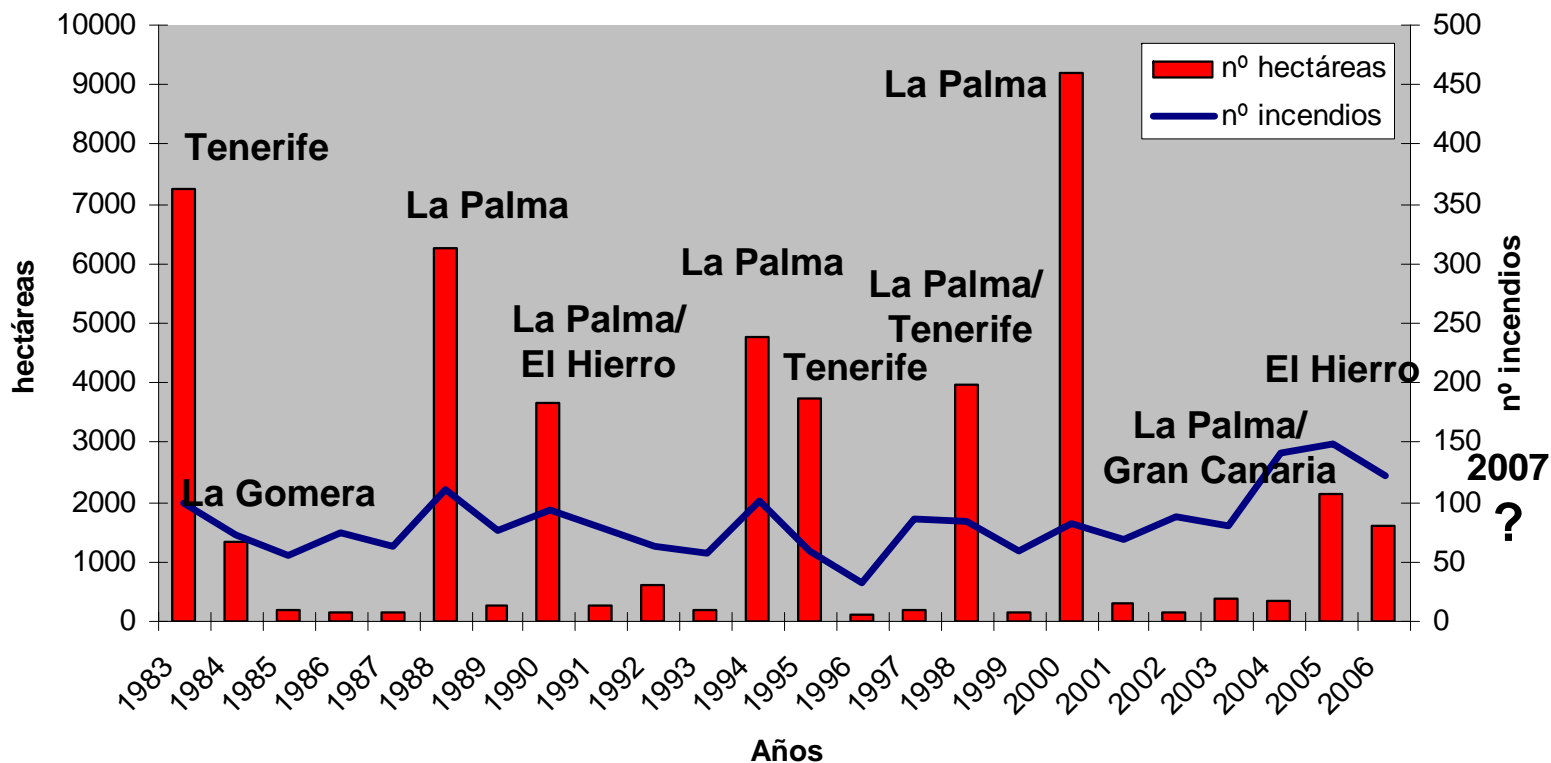
- Frentes continentales orientados al oeste entre las latitudes 30-40° aproximadamente





Incendios actuales: GIF

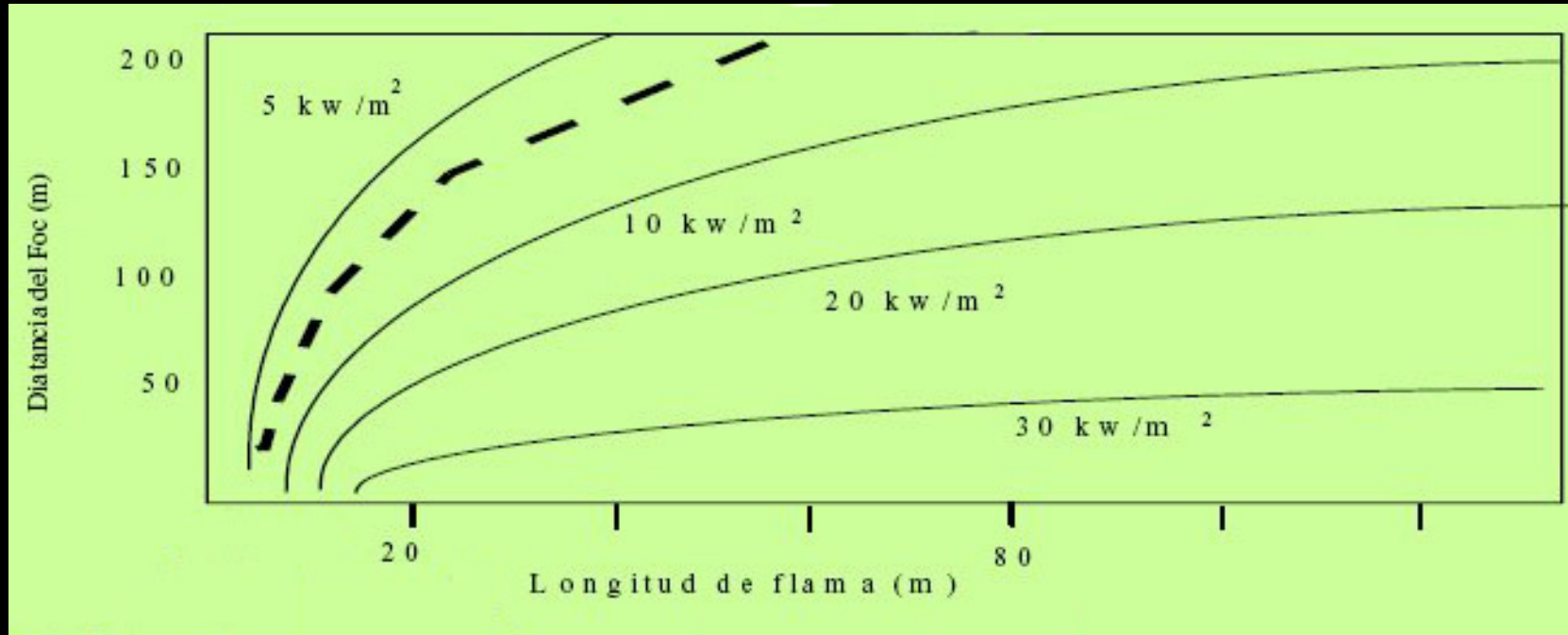
Nº de incendios y superficie por año (periodo 1983-2006) en Canarias



- En Canarias el 0,7% de los incendios queman el 75% de la superficie
(Fuente: Datos Viceconsejería de Medio Ambiente)











Velocidad de propagación



No se mueven por frentes sino por golpes



Crea sus propias condiciones meteorológicas



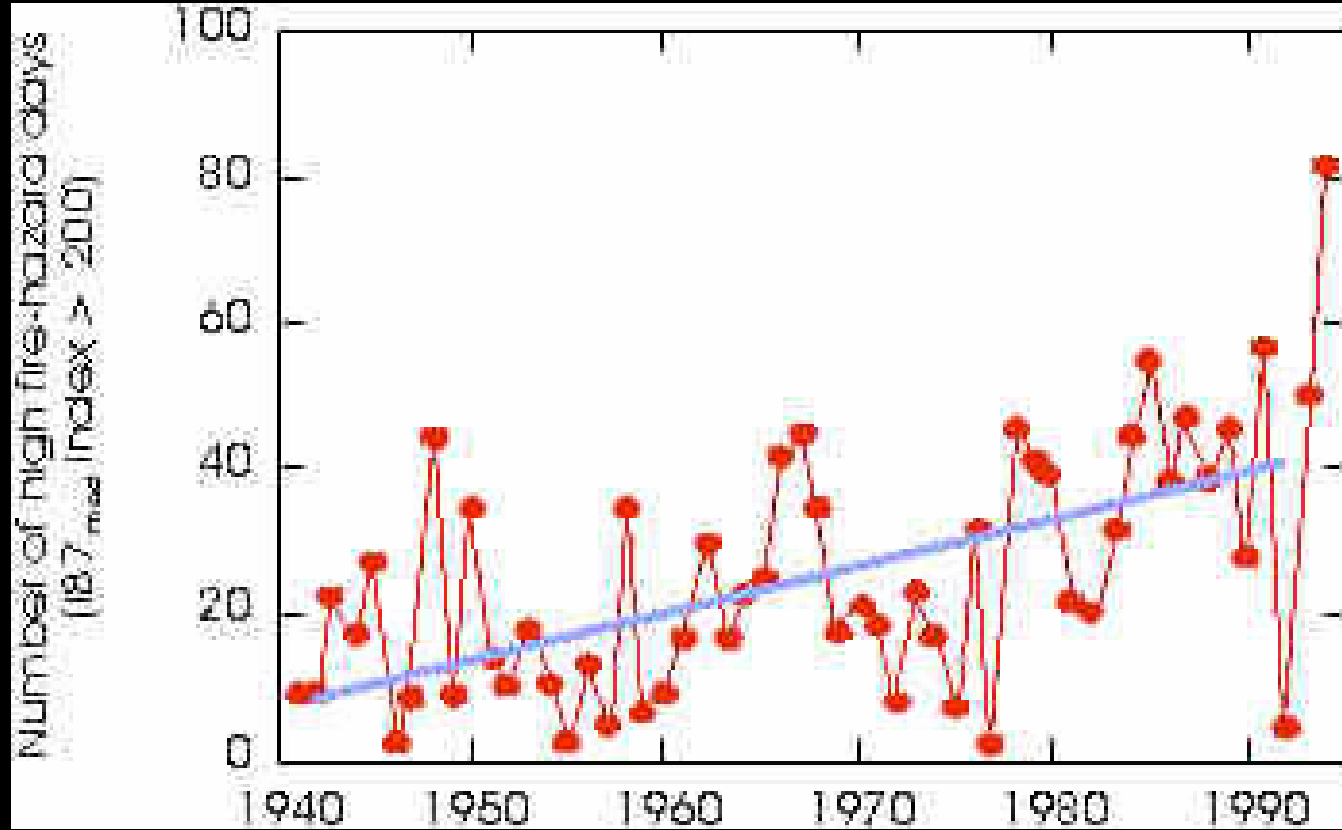
Multiplicación de Focos







Nº de días con máximo riesgo





Gran Incendio Forestal (GIF)

- Aquel incendio que de manera continuada muestra un comportamiento que está fuera de capacidad de extinción
 - Rápido aumento de la intensidad del incendio.
 - Velocidad alta y equilibrada en la propagación.
 - Columna convectiva bien desarrollada.
 - Focos secundarios a gran distancia (superior a 180 m).

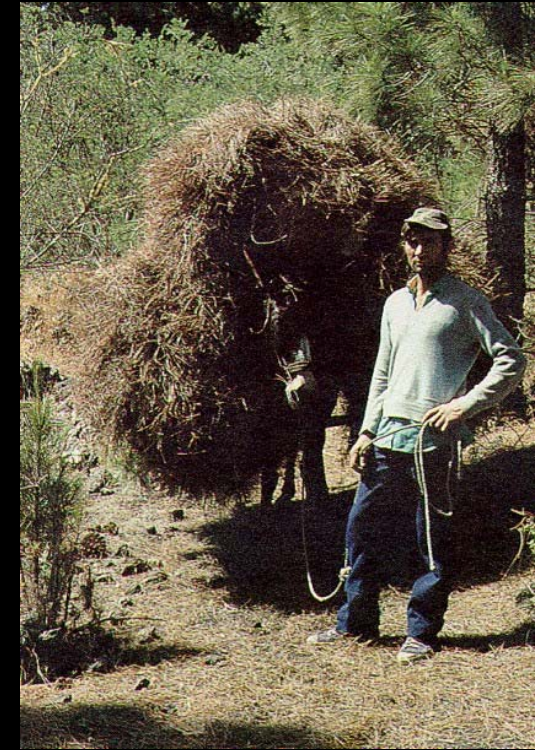






- ¿Por qué?
- ¿Siempre ha sido así?

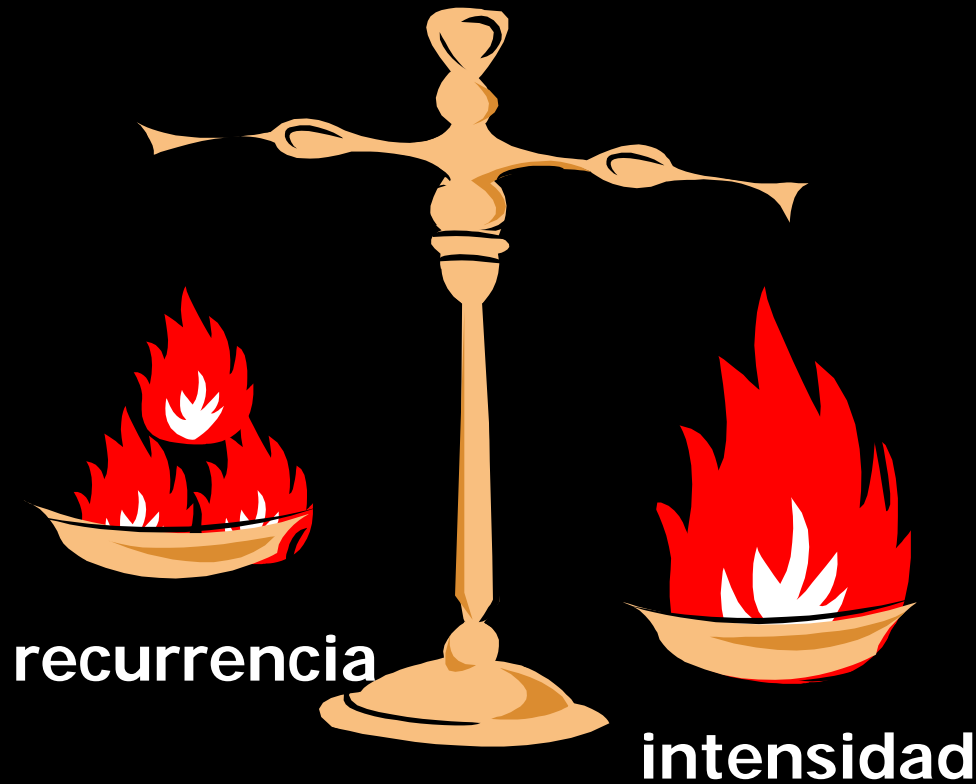
Alta carga de combustible







Régimen de incendios



- Extremo 1: fuegos frecuentes y poco intensos
- Extremo 2: fuegos poco frecuentes e intensos

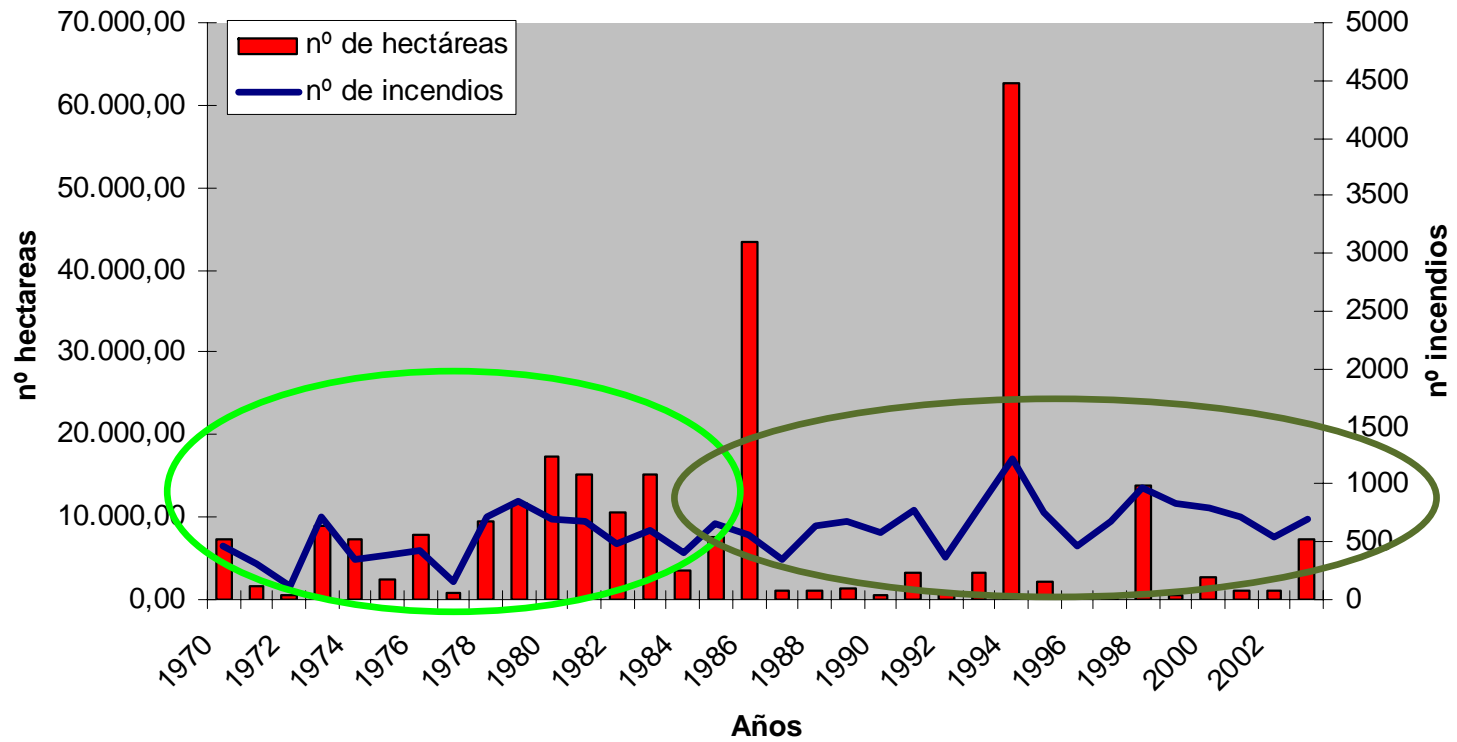


Comportamiento extremo

- Grandes acumulaciones de combustible forestal.
- Supresión de los fuegos de baja intensidad.



Nº de incendios y superficie por año (periodo 1970-2003) en Cataluña



Paradoja de la extinción



- Cuanto mas eficientes son los servicios de extinción peores incendios tienen



¿Siempre ha sido así?

- Años < 60. Radiación
- Años 70. Continuidad
- Años 80. Convección. Alta Carga. GIF
- Años 90. Interfaz Urbano-Forestal

Efectos en los ecosistemas



1890

- Bosques de *Sequoia sempervirens* en Yosemite National Park (California, USA).
- Intervalo medio de retorno del fuego de 4 a 6 años



1970



2000

Adaptaciones de Pino canario



Problema

- Espacios forestales totalmente abandonados
- Espacios altamente antropizados
- Numerosas fuentes de riesgo



INVIABLE

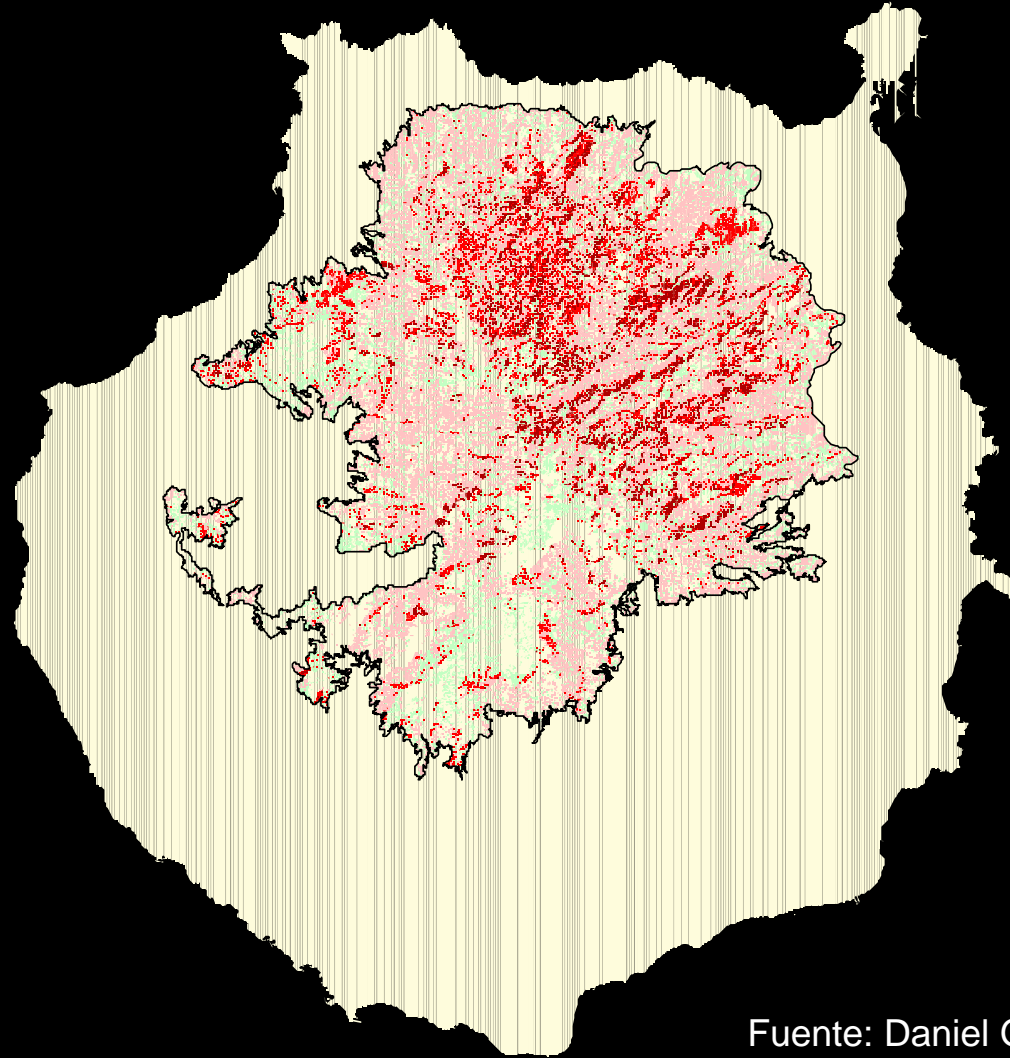




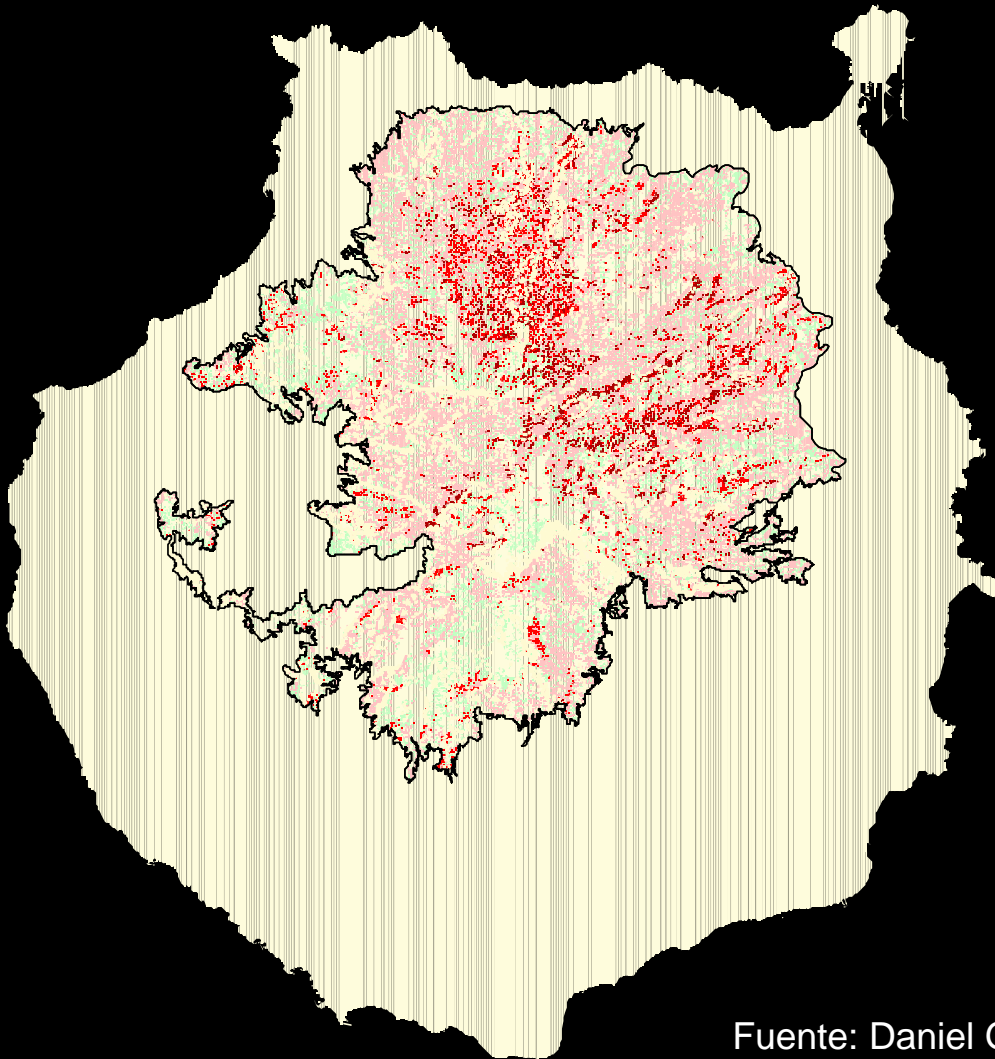


Ventana de prescripción





Fuente: Daniel García Marco
Cabildo de Gran Canaria



Fuente: Daniel García Marco
Cabildo de Gran Canaria



**Pinar canario sin fuego:
Denso y vulnerable**



**Pinar canario con fuego:
Espaciado y resistente**





Muchas Gracias!

didacdiaz@msn.com